

FLUCHT- UND RETTUNGSPLAN

Legende



Verhalten im Brandfall

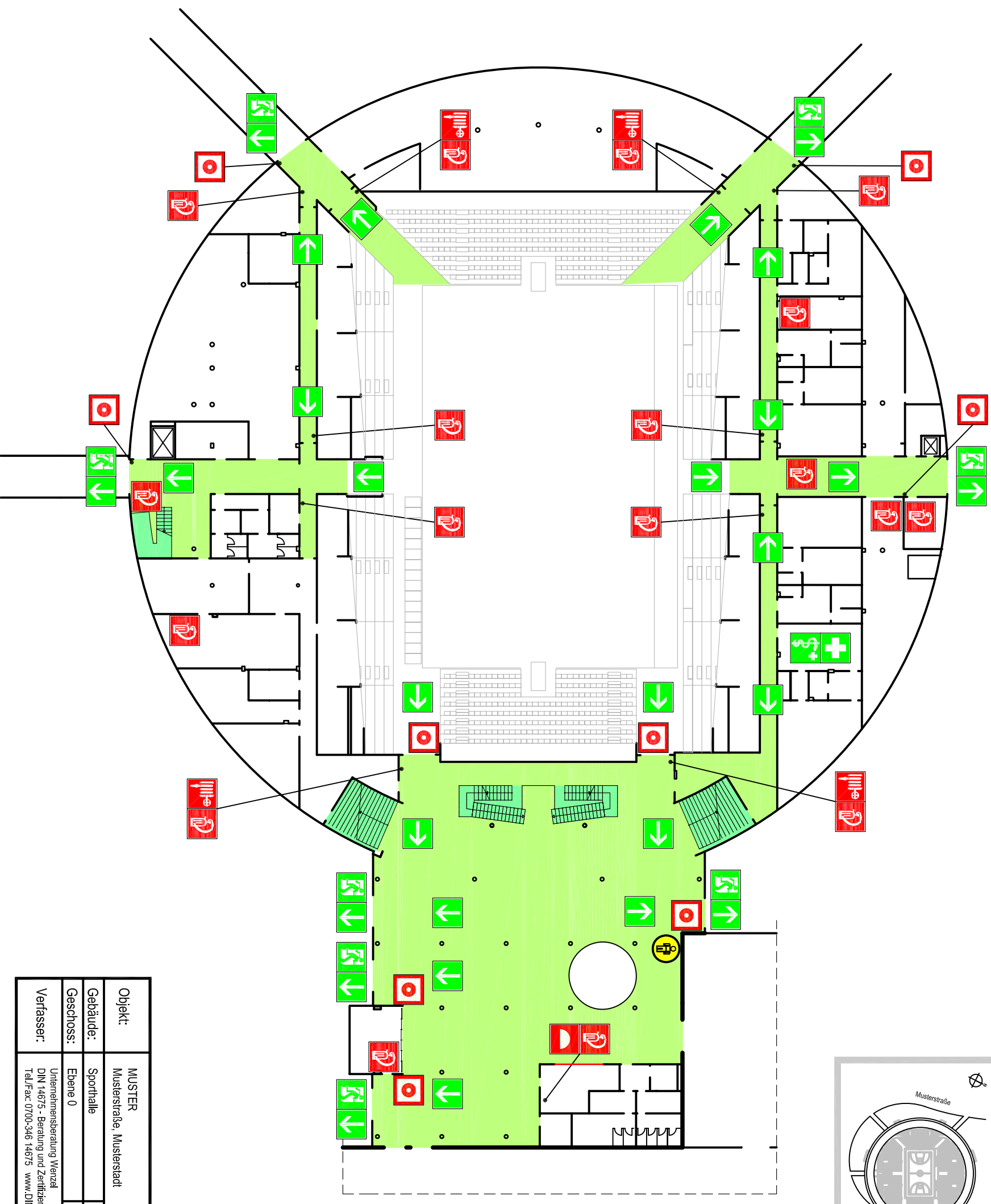
Ruhe bewahren

- 1. Brand melden**
 Brandherd betätigen oder
Telefon: 112
 Wer meldet?
 Was ist passiert?
 Wie viele sind betroffen / verletzt?
 Wo ist etwas passiert?
 Warten auf Rückfragen!
- 2. In Sicherheit bringen**
 Gefährdete Personen mitnehmen
 Türen schließen
 Gekennzeichneten Rettungswegen folgen
 Aufzug nicht benutzen
 Anweisungen beachten
- 3. Löschersuch unternehmen**
 Feuerlöscher, Wandhydrant / Löschschlauch, Mittel und Geräte zur Brandbekämpfung benutzen

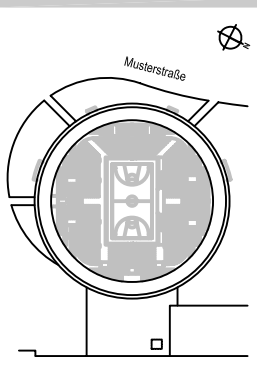
Verhalten bei Unfällen

Ruhe bewahren

- 1. Unfall melden**
Telefon: 19222
 Wo geschah es?
 Was geschah?
 Wie viele Verletzte?
 Welche Arten von Verletzungen?
 Warten auf Rückfragen!
- 2. Erste Hilfe**
 Absicherung des Unfallortes
 Versorgen der Verletzten
 Anweisungen beachten
- 3. Weitere Maßnahmen**
 Rettungsdienste einweisen
 Schadstoffe entfernen



Lage-Piktogramm



Objekt:	MUSTER Musterstraße, Musterstadt	Stand:	
Gebäude:	Sporthalle	Plannr.:	4
Geschoss:	Ebene 0		
Verfasser:	Unternehmensberatung Wenzel DIN 14675 - Beratung und Zertifizierung Tel./Fax: 0700-346 14675 www.DIN-14675.de		